

尾田蒔

公民館だより8月号

第43号

令和5年8月4日発行
尾田蒔公民館 ☎23-9010

町会名	世帯数	人口		
		男	女	計
上寺尾	399	423	459	882
中寺尾	733	791	796	1,587
下寺尾	242	279	258	537
上蒔田	111	128	126	254
中蒔田	251	174	237	411
下蒔田	194	236	237	473
田村	128	130	132	262
計	2,058	2,161	2,245	4,406

9月の主催講座参加者募集

またる秋冬に大活躍
お家でも お出掛けでも使える！おしゃれな首巻

手編み教室 (2回)



スケールスヌード作り



大きさ
筒状をたたむと
18×27cm

- とき 第1回 9月22日(金)
第2回 9月29日(金)
- 時間 午前10時～正午
- 場所 尾田蒔公民館 集会室
- 講師 戸塚 恵里子 先生
- 材料費 1,200円
- 定員 12名
- 持ち物 かぎ針6号・糸切りバサミ・筆記用具・上履き

※ かぎ針を購入希望の方は申込み時に承ります。

申込み 8月21日(月) 午前9時～
尾田蒔公民館窓口、または電話で受け付けます。
定員になり次第締め切ります。
尾田蒔公民館 ☎23-9010

※ 糸の色は、糸のカタログから選んでいただきます。
電話申込みの方は、9月8日(金)までに窓口においでください。



今から作っておけば、秩父の冬も寒くても 楽しい～

今後の講座の予定 (10月)

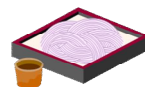
★10月13日(金)午前中 炭酸まんじゅう作り教室

★10月16日(月)午前中 苔玉作り教室
尾田蒔公民館では初開催!



手打ちうどん教室

9月8日(金)



手打ちそば作り教室

①11月9日(木) ②11月16日(木)

8月17日(木)申込み開始!

「市報ちちぶ8月号」にも掲載しています

味よし!
先生、腕よし!

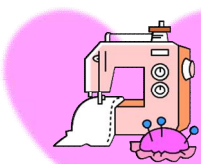
裏面もご覧ください

令和5年度 尾田蒔公民館文化祭 一般作品募集！（募集要項）



- 応募者 尾田蒔地区在住の方（学生は除く）
- 応募期間 令和5年 8月21日(月)～9月25日(月)
- 応募方法 応募期間内に、出品申込書を公民館に提出（1人1点のみ）
出品申込書のコピーをお渡しするので、搬入時に添付する。
- 作品搬入 令和5年 10月25日(水)～10月27日(金)
午前9時から午後4時
- 作品搬出 令和5年 10月30日(月)～11月1日(水)
午前9時から午後4時
- 出品要領 ※ 額縁・パネル等には、ひも等を付けて、直ちに展示できる状態
で搬入する。
※ 規格については、特に制限はしませんが、高価値のある作品や大きなサイズの作品等は、展示が不可能な場合があります。
※ 作品搬入時に、申込手続きで渡された出品申込書のコピーを添付する。

- 出品種目 書画、絵画、写真
陶芸、彫刻
手芸、工芸
その他の作品



- その他 出品物については、できる範囲で保護しますが、不可抗力等の事情により損傷を生じた場合は、責任を負えませんのでご了承ください。

【問い合わせ】 秩父市尾田蒔公民館 秩父市寺尾1941番地1

☎ 23 - 9010 FAX 23 - 0983



募集要項・出品申込書は、公民館事務局でお渡ししています。
ご不明な点は、お気軽に公民館事務局にお尋ねください。

皆さまの力作を心よりお待ちしております